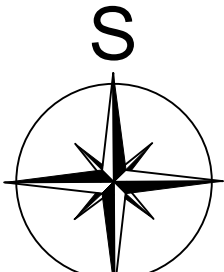
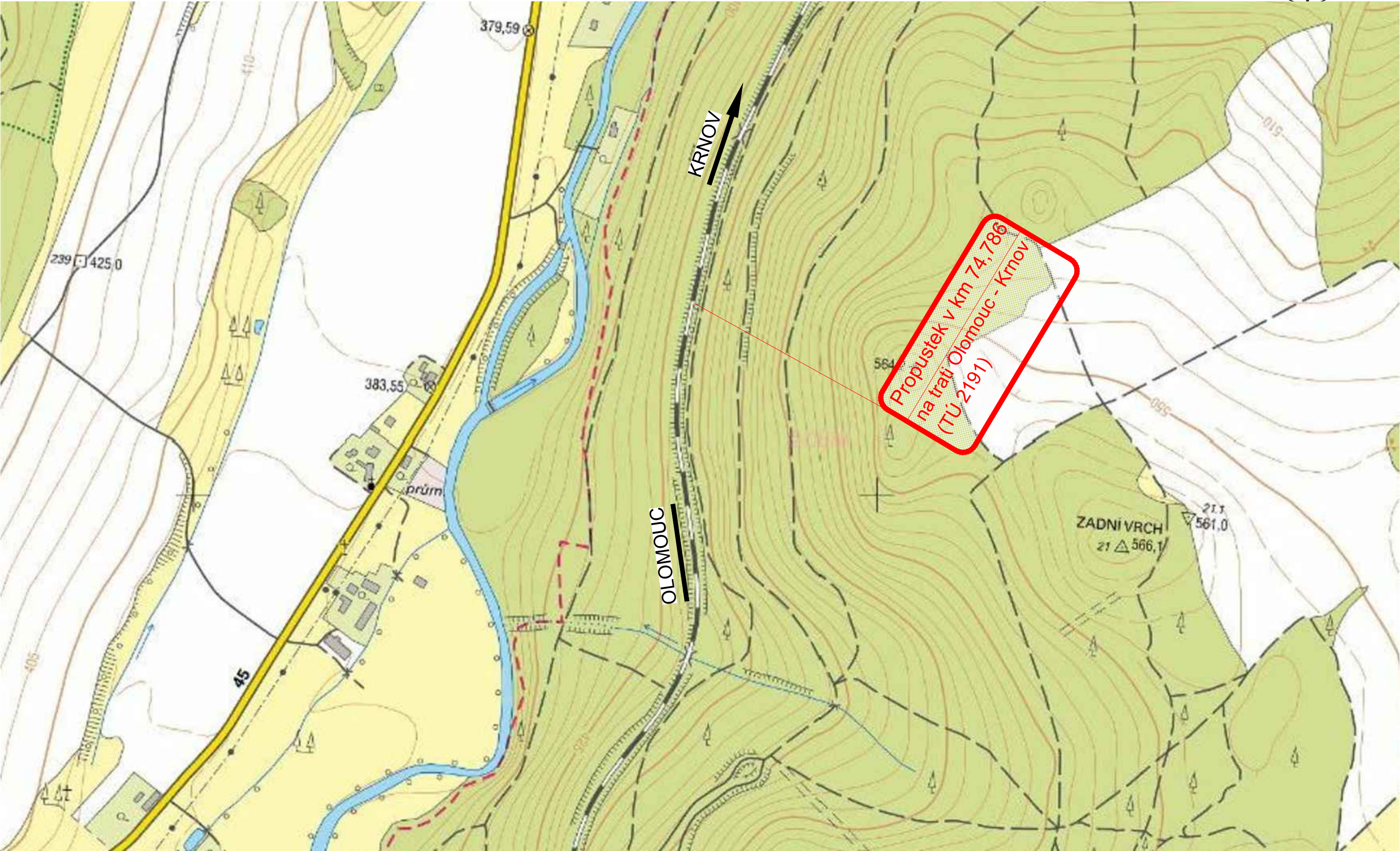


SITUACE ŠIRŠÍCH VZTAHŮ

M 1:5000



| | | | |
|-----------|-------|-------|-----------------|
| | | | ČÍSLO SOUPRAVY: |
| | | | |
| | | | |
| REVIZE Č. | DATUM | ZMĚNA | |

| | | | |
|---|--|---|--|
|  | | SUDOP BRNO, spol. s r.o. Kounicova 26 611 36 Brno | |
| OBJEDNAVATEL: | Správa železnic, s.o., Dílčďďďď 1003/7, 110 00 Praha 1 Oblastní ředitelství Ostrava | | tel. : +420 972 625 804 E-mail: sudop@sudop-brno.cz |
| PROFESNÍ SKUPINA: | 12 Mosty | VEDOUCÍ PROF. SKUPINY Ing. Radomír Hanák | GENERÁLNÍ ŘEDITEL Ing. Kamil Chmela |
| ODPOVĚDNÝ PROJ. ZAKÁZKY Ing. Štěpán Kameš | ODPOVĚDNÝ PROJ. PS, SO Ing. Štěpán Kameš | NAVRHL, VYPRACOVAL Ing. Štěpán Kameš | KONTOLOVAL Ing. Radomír Hanák |
| KRAJ: Moravskoslezský | | POVĚŘENÝ OÚ: Bruntál | STUPEŇ: DSP |
| Propustek v km 74,786 na trati Olomouc – Krnov (TÚ 2191) | | ZAK. ČÍSLO 21113-04-1122 | ARCH. ČÍSLO |
| | | MĚŘITKO 1:5000 | POČET FORMÁTŮ 3 A4 |
| SITUACE ŠIRŠÍCH VZTAHŮ | | DATUM: | 05/2022 |
| | | ČÁST DOKUM. C | PŘÍLOHA C.1 |